

La aplicación móvil de Open LMS

Acceda a experiencias de aprendizaje excepcionales rápidamente

Ya está disponible la aplicación móvil Open LMS, basada en Moodle, con todos los componentes clave para hacer que su LMS cobre vida en cualquier dispositivo móvil. Espere continuas actualizaciones y mejoras que añadirán valor a su experiencia con el LMS móvil.

Descubra una experiencia Moodle mejorada, dedicada 100% a su plataforma exclusiva de Open LMS. Obtenga acceso ilimitado a características de Moodle HQ, incluyendo:

- Contenido y actividades del curso
- Servicio de mensajería interna, incluyendo la posibilidad de llamar o contactar a los participantes del curso
- Calendario
- Libro de calificaciones
- Gestión de archivos, incluyendo la carga de imágenes, audios, video y otros archivos directamente desde el dispositivo móvil
- Capacidad de contenido offline listo para usar de Android y iOS

Algunas características gratuitas adicionales que llevarán sus experiencias de enseñanza y aprendizaje a otro nivel son:

- Acceso ilimitado a cursos offline (normalmente con un límite de dos cursos offline por dispositivo y por sitio)
- Notificaciones push para mensajes, foros, tareas y más. Entrega disponible a través de nuestro servidor o su servidor institucional, según lo necesite o prefiera (disponible por solicitud)

La aplicación gratuita Open LMS está disponible en la [Apple App](#) y en [Google Play](#). Apta para instituciones con múltiples sitios web (sitios de producción y sandbox).

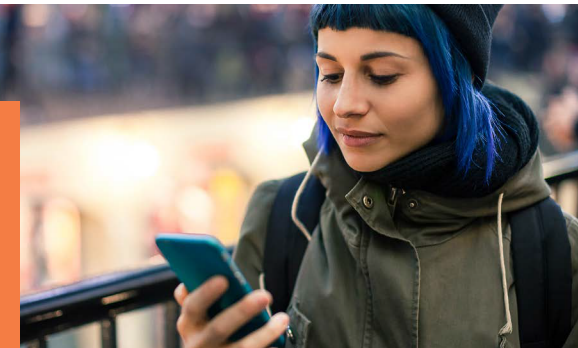
Brand Match, el servicio de branding de aplicaciones de Open LMS

Ofrezca una experiencia móvil con Open LMS independiente y personalizada con acceso al servicio completo de personalización de marca de aplicaciones que le permita extender la marca única de su institución, escuela u organización, asegurando que todas sus aplicaciones web y móviles de Open LMS sean coherentes*.

Tomamos el poder de la aplicación móvil oficial de Moodle y la personalizamos con base en la marca única de su institución. Con el Brand Match, recibirá:

- Su propia aplicación LMS en las tiendas de iOS y de Google
- Una experiencia de enseñanza y aprendizaje personalizada de rápido acceso con el branding personalizado completo de su institución
- La capacidad de hacer que la experiencia del usuario sea la misma en su sitio web Open LMS y en su aplicación móvil
- Envío de notificaciones móviles a los usuarios
- Acceso directo a su plataforma con un URL único, facilitando el acceso de profesores y estudiantes a la plataforma con un solo clic

*Los servicios de Brand Match están disponibles con un costo adicional.



Contáctenos para más información o haga **clic aquí para conocer más sobre la experiencia Brand Match.**